

# ライフサイエンス研究者の良きパートナー

COMPANY PROFILE



バイオリサーチセンター株式会社



# BRCクオリティー、新たな章へ。

## 先端技術の熟成進化が明日を切り拓く。

人類に多くの恩恵を与えてきた現代科学。

なかでも、生命の神秘を探究し解き明かす生命科学・ライフサイエンスの分野には、もっとも熱い視線が注がれています。

目覚ましい進歩の陰に、研究者のたゆみない研鑽を支える研究機器の存在があります。

高い性能と使いやすさで、常に使い手の厳格な要求に応える研究機器。

それはまさに、研究者スピリットを掻き立てる有能なパートナーと言えるでしょう。

私たちが自信を持ってお届けする最新の研究機器は、国際的な評価と信頼を勝ち得た世界のトップアイテム。

視る、聴く、測る、探る、繋ぐ、刻む。基礎研究のあらゆるシーンで活躍する、先端技術の集大成がそこにあります。

Benefit, Reliance, Creation. 「恩恵・信頼・創造」の頭文字を冠したBRCブランド。

クオリティーへのゆるぎない誇りが、ライフサイエンスの新しい扉を開けてゆきます。

**商号** バイオリサーチセンター株式会社

### 所在地

**本社** 名古屋市東区泉二丁目28番24号 東和高岳ビル  
TEL 052-932-6421 FAX 052-932-6755

**東京** 東京都千代田区岩本町一丁目7番1号 瀬木ビル  
TEL 03-3861-7021 FAX 03-3861-7022

**大阪** 大阪市淀川区西中島六丁目8番8号 花原第8ビル  
TEL 06-6305-2130 FAX 06-6305-2132

**福岡** 福岡市東区多の津一丁目14番1号 FRCビル  
TEL 092-626-7211 FAX 092-626-7315

**仙台** 仙台市若林区御町五丁目2-10番地 御町斎喜ビル  
TEL 022-290-9352 FAX 022-290-9353

**製品開発課** 東京都杉並区上高井戸一丁目8番20号 ALPS八幡山ビル  
TEL 03-6379-7023 FAX 03-6379-7024

**創業** 昭和60年4月

**代表者** 代表取締役 足立三朗

**資本金** 20,000,000円

**従業員** 39名

**取引銀行** 名古屋銀行 平田町支店  
りそな銀行 名古屋支店  
三菱東京UFJ銀行 大津町支店  
三菱東京UFJ銀行 東支店

**事業内容** 医科理化学研究機器輸入・販売、  
研究機器開発・製造、映像事業

**主な納入先** 国立大学法人 医学部、薬学部、工学部等  
独立行政法人の各研究所 製薬会社  
食品関係会社

### 沿革

昭和60年 4月 名古屋市東区白壁にて営業開始

昭和60年10月 東京営業所を江戸川区東葛西に開設

昭和63年 8月 本社、東区東桜に移転

平成 5年11月 資本金10,000,000円に増資

平成 7年 7月 東京営業所、千代田区岩本町に移転し  
東京支店とする

平成 8年 9月 本社、現住所へ移転

平成 11年11月 資本金20,000,000円に増資

平成 15年10月 大阪営業所を淀川区に開設

平成 17年 4月 福岡営業所を福岡市に開設

平成 21年 7月 製造部門 製品開発課を開設

平成28年10月 仙台営業所を仙台市に開設

令和 3年 1月 SDGs宣言に参加

令和 7年 1月 アダチグループの一員に



目覚ましい進歩を遂げてきた現代科学の中でも、人類の日々の営みに直結するライフサイエンスの基礎研究においては、ますます加速する先端技術を軸にさらなる可能性が追求されており、より高度な研究機器への期待も日ごとに高まっています。

こうした歩みと共に20有余年。当社は医科理化学研究機器・教育実習機器のトータルサプライヤーとして、世界的な評価を得ている製品を厳選して輸入販売してまいりました。おかげさまで多方面から信頼をいただき、創業の地・名古屋から東京、大阪、福岡と順次営業拠点を拡大し、系列会社をはじめとする国際ネットワークも着実な広がりを見せております。

激変を続ける社会環境の下、今後も日本総代理店としての機能を強化し、時代の要請に応えるバリエーション豊かな製品展開と、研究室のニーズに即応するフットワークの充実に努めてまいります。また、ノウハウの醸成と情報提供に力を注ぎ「ライフサイエンス研究者の良きパートナー」として、ひたすら誠実に役目を果たして行くことをお約束いたします。

発展途上の若い会社ではありますが、社員一人ひとりの資質を高め、行動力と感性を併せ持ったスペシャリスト集団として、人と科学の架け橋をめざしベストを尽くしてまいります。何卒末永くご指導ご愛顧を賜りますようお願い申し上げます。

### ロゴマークの由来



当社のイニシャル・Bを基調に「BRC」並びに「BIO」を盛り込んで表現しました。結び合った二つのリングは「絆」を表わし、同時に「共生と成長」をイメージしています。それを支え見守る「I」は人間。「人との関わりを大切に」という願いを形にしました。

(商標登録出願済)

## 主な海外総輸入販売契約メーカー

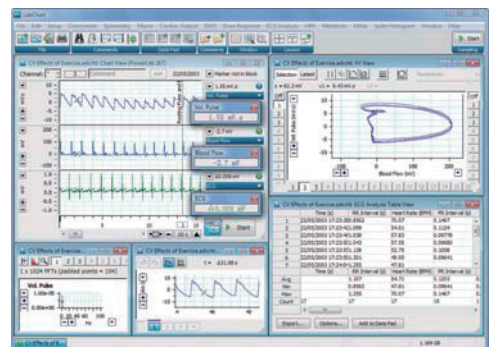
オーストラリア	ADInstruments, eDAQ
ドイツ	Multi Channel Systems, Nanion
スペイン	Panlab
スイス	CR Equipments
マルタ	Univentor
イギリス	CED
アメリカ	Columbus Instruments, Dagan Corporation, TDT, DataWave Technologies, Cygnus Technology, CWE, Kinder Scientific, Siskiyou, Stanford Software Systems, Braintree Scientific, Mouse Specifics
カナダ	Lomir Biomedical
関連会社	(有)ADIジャパン, 新世紀公司(香港), Protech International(米国)

## シンプル&ハイクオリティなデータ記録解析

弊社では1988年からADInstruments社製のPowerLab (旧称: MacLab)をライフサイエンス分野向けに販売しています。PowerLabのコンセプトは「使いやすさ」です。ハイクオリティでありながら誰でも簡単に操作でき、研究や教育の多くのアプリケーションに対応するデータ収録システムを提供し続けます。

データ収録ハードウェアのPowerLabとソフトウェアLabChartはこのマーケットで世界的規模でよく知られています。設立当初から一貫して高い品質とサポートを信条としています。PowerLabシステムおよびMacLabシステムは大学、病院、研究機関、製薬会社、受託試験会社などで広く使用されています。

PowerLabシステムは数多くの採用実績があります。例として、ロシュ、トヨタ、資生堂、Mayo Clinic、ヒトゲノム計画、ファイザー、ロッキードマーチン、東京大学、理化学研究所などです。クライアントリストをみれば、その信頼性は一目瞭然です。



## 現代社会のひずみを科学する

メタボリック症候群という言葉が良く聞かれるようになりました。弊社は創業当時から呼吸代謝測定システムOxymaxの販売を開始し、今日の時流に乗り数多くの製薬企業、食品企業に採用され、ヒット商品に成長しました。

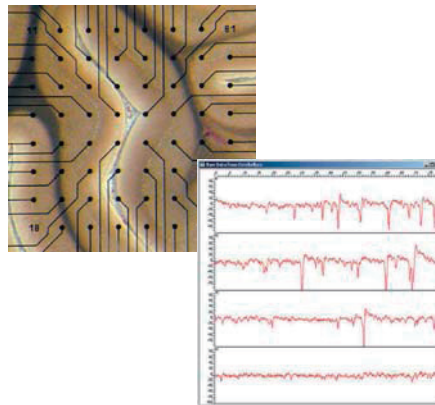
現代社会の流れはますます速くなる一方です。動物の行動解析を行うことにより、人間の記憶、学習、不安、うつ、ストレス、薬物依存などのメカニズムを解明することができます。弊社取り扱いの行動解析システムはこのような多様なニーズに応えるべく、20年のノウハウの蓄積により多様なラインナップを取り揃えています。基礎研究・創薬研究の現場を強力にサポートします。



## 脳－自然科学研究最後のフロンティア

人体の仕組みは大部分が明らかになってきていますが、最も未解明なのが脳と言われています。平成16年に文部科学省の特定研究領域「統合脳」5領域が発足し、日本の脳研究は数年で目ざましい進歩を遂げています。

脳研究のメソッドはいくつかありますが、弊社では脳の働きを電気生理学的に測定する神経生理学ワークステーションを販売しています。ある動作をしているときの脳の各部位の活性を直接的に、細胞レベルで測定することができます。「人体最後の謎を解き明かす鍵」をご提供いたします。



## 創薬スクリーニングのイノベーション

今日の創薬現場は、1つの薬が完成するまでのサイクルが数十年かかるという現状にあります。膨大な数の薬物の候補物質が存在するのに対し、効果的なスクリーニング手法が欠如しているという創薬の現状 - 弊社ではこのようなギャップを橋渡しするようなHTS（ハイスループットスクリーニング）システムを取り扱っております。

新薬の候補物質は、心臓への副作用を綿密に検査することが義務づけられています。弊社ではこの試験に不可欠なオートパッチクランプシステムや96ウェル活動電位測定システムをご提供します。人間が手作業で行う場合に比べ、作業効率が100倍以上に改善します。





Work



## BRC、3つのワーク

豊富なノウハウ&情報ネットワークを駆使したヘッドワーク。  
お客様の視点に立って付加価値を高めるハートワーク。  
若さと機動力を活かしたフットワーク。  
BRCは3つのワークでさらなるクオリティを追求します。



# 万全のコンサルティング&サポートが安心と信頼をお約束します。

## 万全の製品検査&デリバリーシステム

BRCは常に製品そのものの信頼性を厳しく追求しています。徹底した入荷時検査、定期検査はもとより、現地でのバリデーションサポート(適格動作確認)を入念に行っています。またデリバリーシステムの拡充も大きな特長。空調完備の配送センターの新設により、製品コンディションを保持し、より正確で速やかな出荷・配送体制を整えております。



## お客様本位のプランニング&コンサルティング

BRCは単に製品の流通だけでなく、長年に亘る実践的なノウハウを活かしたお客様本位のプランニング&コンサルティングで研究現場をサポートしてまいりました。常にお客様の視点で考え、ニーズをとことん掘り下げ、世界最新の研究機器を効果的に組み合わせることにより、最先端のシステムと研究環境をご提案しています。事前調査や文献・技術資料の提供、またご希望商品の代行輸入等、何なりとお申し付け下さい。



## 訪問コンサルティング 日本全国どこへでも

「この実験にはどんな機器が?」「手持ちの機器とのマッチングは?」「最適なセッティング法は?」「詳細説明やデモ機を見せて欲しい」このようなご要望はいつでもお気軽にお問い合わせ下さい。経験豊富なBRCのセールスエンジニアが、日本全国どこへでもお伺い致します。製品のご紹介、システムのセットアップ、取扱方法のご説明など、お客様のご要望に叶う理想の実験系を構築できるよう、真心こめてお手伝いさせていただきます。



## 修理センター 海外製品も国内で修理

修理依頼をいただいた海外製品は、すべてBRCの修理センターで入念に症状をチェックし、国内修理・海外修理の判定を行います。国内修理の場合はそのままBRC専任技術者の手によって、正確かつスピーディーに修理が行われますから、修理に要する期間や運送費等のコストを最小限に抑えられます。また、海外修理が完了した製品も、修理センターで正常動作を確認し、万全の状態でおお客様の元へお届け致します。

## サポートセンター 電話でメールで現地サポート

製品の使用方法等、ご不明の点はお気軽に電話やメールでご質問下さい。BRCのサポートスタッフが丁寧にお答えし、速やかに問題を解決致します。特にPowerLabの操作に関するご質問には、専用フリーダイヤルをご用意しています。BRCならではの万全のサポートシステムで、困ったときも安心です。



## バイオリサーチセンター株式会社



**本 社** 名古屋市東区泉二丁目28番24号 東和高岳ビル  
TEL 052-932-6421 FAX 052-932-6755

**東 京** 東京都千代田区岩本町一丁目7番1号 瀬木ビル  
TEL 03-3861-7021 FAX 03-3861-7022

**大 阪** 大阪市淀川区西中島六丁目8番8号 花原第8ビル  
TEL 06-6305-2130 FAX 06-6305-2132

**福 岡** 福岡市東区多の津一丁目14番1号 FRCビル  
TEL 092-626-7211 FAX 092-626-7315

**仙 台** 仙台市若林区御町五丁目2-10番地 御町齋喜ビル  
TEL 022-290-9352 FAX 022-290-9353

**製 品 開 発 課** 東京都杉並区上高井戸一丁目8番20号 ALPS八幡山ビル  
TEL 03-6379-7023 FAX 03-6379-7024

<http://www.brck.co.jp>